



# ALDEANNA

*pular*



# UN NUEVO COMIENZO CERCA



Las imágenes fueron elaboradas con fines ilustrativos.



**Aldeana Pilar** se desarrolla sobre un terreno de 9.760 m<sup>2</sup>, sobre la calle Oliden, en el km 43,5 Ramal Pilar, sentido al norte. Un proyecto pensado para aquellos que buscan espacios verdes, confort, calidad, privacidad y una vida distinta.

**50 casas** tipo townhouses, de 3, 4 y 5 ambientes **en dúplex o triplex** y todas con jardín propio, galería, parrilla, y opcional pileta privada. Es un barrio con acceso controlado, pensado para tu seguridad y tener bajas expensas. Además, contará con amenities como SUM, pileta y plaza de juegos para niños.





CALIDAD | CONFORT | DISEÑO | HOGAR | NATURALEZA



Las imágenes fueron elaboradas con fines ilustrativos.

# ÁREAS COMUNES



SUM



Pileta



Plaza de  
Juegos



Cocheras de  
Cortesía



Bicicletero



Seguridad  
24 hs



# UBICACIÓN



RUTA  
PANAMERICANA

KM 43,5  
SALIDA  
AYRES PILAR

ALDEANA  
*pilar*

LA LOMADA  
INGRESO II

PASEO  
PILAR

LA  
ALDEA

LA  
HONORATA

LOS  
CARDOS

BOULEVARD  
OLIDEN

KANSAS

AYRES DEL  
PILAR

TU TRANQUILIDAD,  
CERCA DE TODO

AYRES  
VILA

COLEGIO  
WELLSRING

OFFICE  
PARK

COLEGIO  
NORBRIDGE





IMPLANTACIÓN  
GENERAL





DÚPLEX | TRIPLEX

3, 4 Y 5 AMBIENTES

# 50 UNIDADES.

Jardín propio

Galería con parrilla

Opcional pileta privada



Las imágenes fueron elaboradas con fines ilustrativos.



# TIPOLOGÍAS

# TIPOLOGÍA DÚPLEX 01.

## 4 AMBIENTES

Sup. Cubierta: 112 m<sup>2</sup>

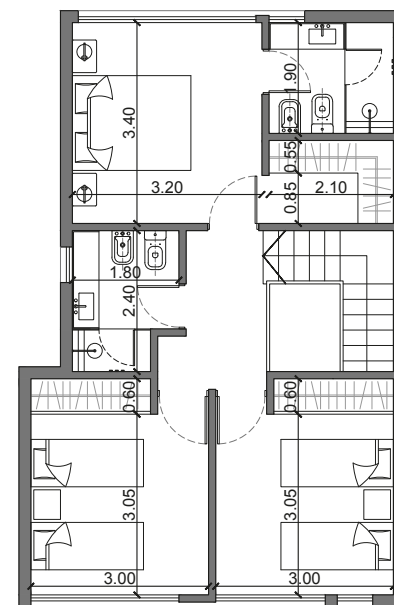
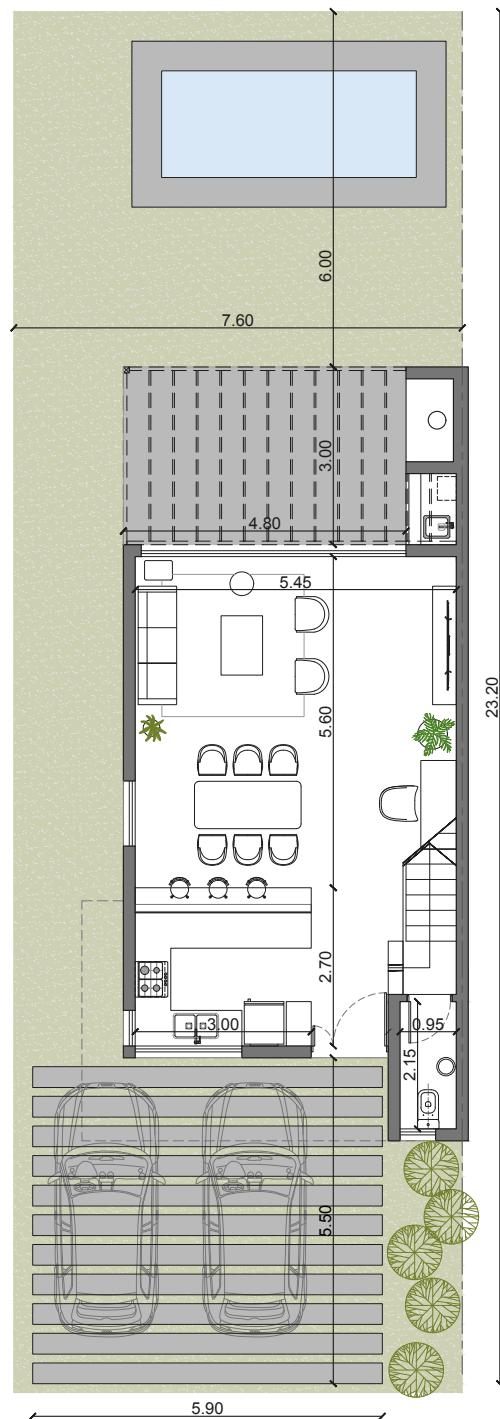
Sup. Galería: 17 m<sup>2</sup>

Sup. Jardín: 65 m<sup>2</sup>

Sup. Cochera: 25 m<sup>2</sup>

\*Opcional pileta privada

\*No contractual, sujeto a modificaciones sin aviso previo.



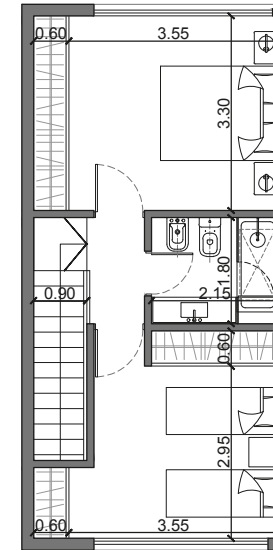
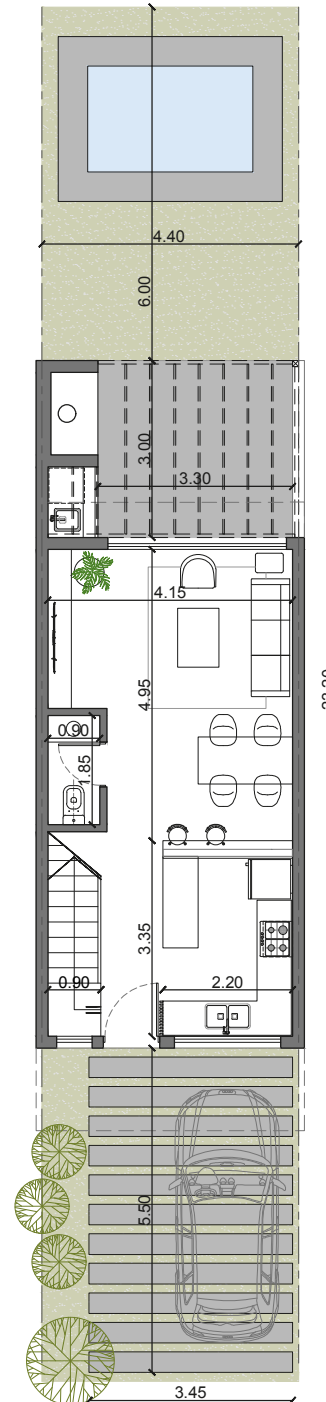


# TIPOLOGÍA DÚPLEX 02.

## 3 AMBIENTES

- Sup. Cubierta: 78 m<sup>2</sup>
- Sup. Galería: 13 m<sup>2</sup>
- Sup. Jardín: 26 m<sup>2</sup>
- Sup. Cochera: 12,5 m<sup>2</sup>
- \*Opcional pileta privada

\*No contractual, sujeto a modificaciones sin aviso previo.



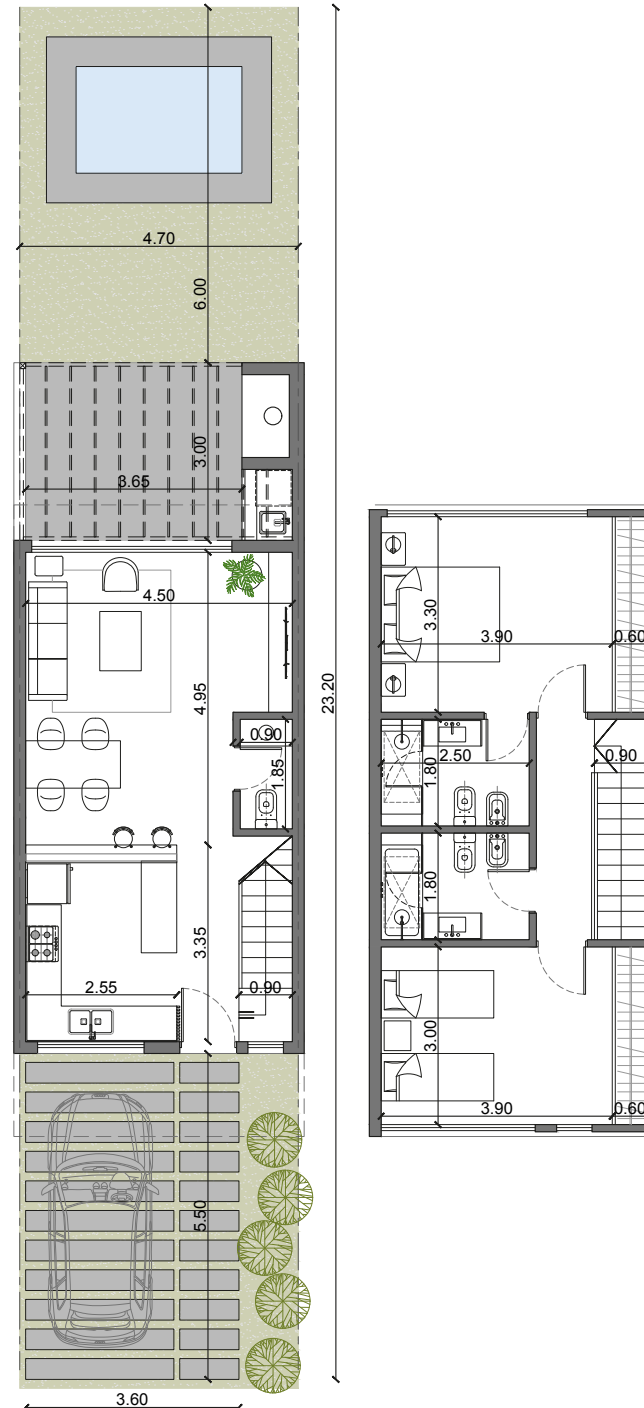


TIPOLOGÍA  
DÚPLEX  
03.

**3 AMBIENTES**

- Sup. Cubierta: 91 m<sup>2</sup>
- Sup. Galería: 14 m<sup>2</sup>
- Sup. Jardín: 28 m<sup>2</sup>
- Sup. Cochera: 12,5 m<sup>2</sup>
- \*Opcional pileta privada

\*No contractual, sujeto a modificaciones sin aviso previo.





Las imágenes fueron elaboradas con fines ilustrativos.



Las imágenes fueron elaboradas con fines ilustrativos.



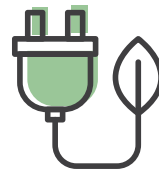
Las imágenes fueron elaboradas con fines ilustrativos.



# SUSTENTABILIDAD



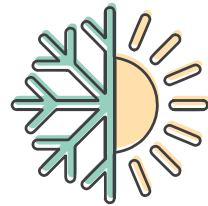
Eficiencia en el  
consumo de  
agua potable



Eficiencia  
energética



Incorporación de  
vegetación y de  
especies autóctonas



Vidrios  
térmicos



Iluminación de  
bajo consumo

# TERMINACIONES



- Aberturas de PVC con vidrios DVH.
- Placards de piso a techo con puertas corredizas.
- Muebles de cocina bajo mesada.
- Anafe y horno empotrables.
- Mesada de cocina de silestone o similar.
- Baños completos con artefactos Ferrum o similar y giferías FV o similar.
- Revestimiento de porcelanato en baños.
- Pisos interiores de porcelanato.
- Pisos exteriores.
- Construcción tradicional.
- Calefacción por piso radiante.
- Preinstalación para equipos de aire acondicionado.
- Parrilla
- Pérgolas en galería.
- Muros exteriores terminados con revestimiento texturado color y siding simil madera o similar.
- Opcional pileta privada.





PROYECTO Y DIRECCIÓN

Pellet Arquitectos/Mariana Risoleo Arq.

DESARROLLA

